

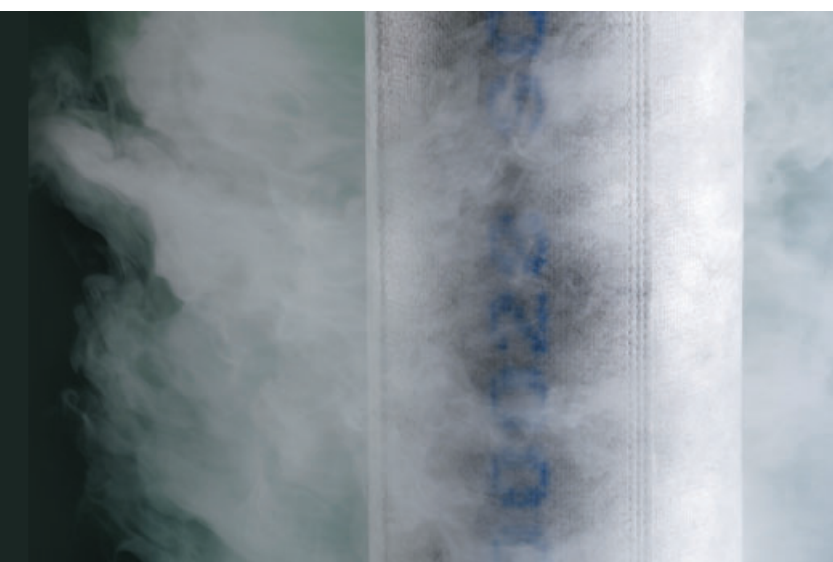
Filtertechniek

Het verschil zit in de details



Schuko

Afzuig-, oppervlakte- en filtertechnologie



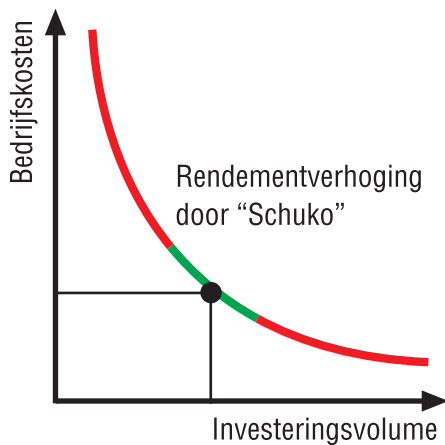
Planning en uitvoering uit een hand

Schuko is uw specialist in afzuig- en filtersystemen, advisering, planning, vervaardiging, levering, montage, inbedrijfname en controle.

Een ander pluspunt zijn onze 140 werknemers verdeeld over maar liefst vijf vestigingen. Onze teams werken al meer dan 35 jaar aan afzuiginstallaties welke worden ingezet voor hout-, papier-, en kunststofverwerking. Onze klantenkring varieert van kleine bedrijven tot groot industriële bedrijven.

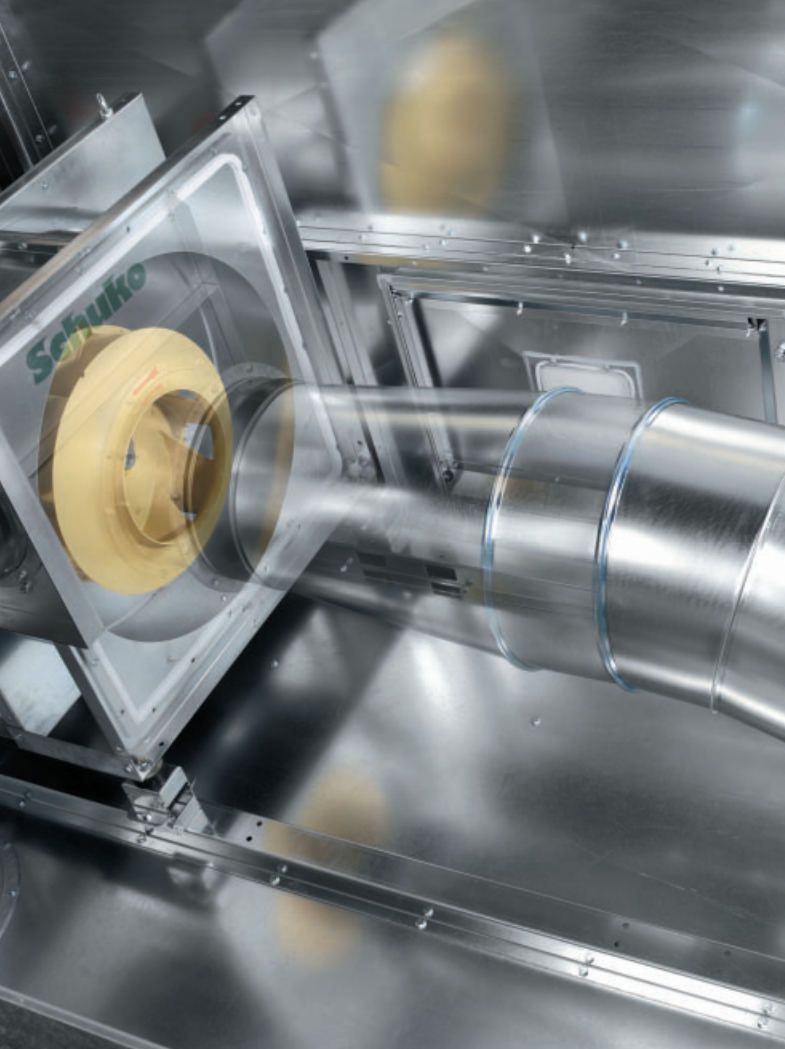
Als lid van de VDMA (Verband Deutscher Maschinen- und Anlagenbau e.V.) hecht Schuko zeer veel waarde aan de bedrijfszekerheid van een installatie. De producten van Schuko zijn "Holz BG" getest. Zij zijn dan ook voorzien van het zgn. "GS"- en het "Staubgeprueft" teken. Het merk Schuko staat voor capaciteit en kwaliteit.

Wij denken mee tot in het kleinste detail



Schuko ontwikkelt, produceert en monteert zeer hoog efficiënte afzuig- en filtersystemen. De installaties worden vanuit economisch oogpunt, levensduur en bedrijfzekerheid geproduceerd. Het onderscheid met andere leveranciers zit 'm in de details. Schuko staat bekend om haar uiterste nauwkeurigheid bij de vervaardiging van haar installaties. Vanaf de eerste plaatbewerkingen bij het vervaardigen van een product wordt er veel aandacht besteed aan roestvrij-, stabiel-, drukbestendig materiaal.

Speciaal ventilatoren, optimale storingvrije leidingsystemen, optimale materiaal afscheiders, effectieve filtersystemen en uitgekiende besturing zijn voor iedere installatie van groots belang voor een storingvrije werking. Onze ervaring van meer dan 35 jaar en daarbij de samenwerking met sterke partners is de garantie voor een kostengunstige installatie en voor uw productieproces.



Het hart van de afzuiginstallatie: De Ventilator

De ventilator is kenmerkend voor het vermogen van de afzuiginstallatie. Schuko radiaal ventilatoren zijn gelast- en industrie geschikt uitgevoerd. Door het hoge rendement van de ventilatoren worden de energiekosten gereduceerd. De ventilatoren zijn uitgevoerd volgens DIN 24166. De ventilatoren zijn uitermate geschikt voor het afzuigen van stof en spanen zoals zij voorkomen in de hout- en kunststof verwerkende industrie.

Door de keuzemogelijkheden om verschillende typen waaiers in te zetten is het mogelijk om de ventilatoren in het "schone luchtruim" te monteren (dus in vacuüm).

Voor het reduceren van het geluidsniveau van de installatie produceert Schuko hoogwaardige geluiddempers. Isolatiehuizen en cabines worden op maat gefabriceerd.

De Filterinstallatie als onderdeel van het afzuigconcept



De filterinstallaties van Schuko zijn zeer veelzijdig en hebben een zeer hoog rendement. De installaties zijn zowel inzetbaar als overdruk als onderdruk. Het afvoeren van de af te zuigen materialen kan op vele manieren plaatsvinden.

Zo is het mogelijk de spanen af te voeren naar een motcontainer met of zonder ringleiding (foto links boven), naar meerdere containers (foto midden boven) of directe vulling van een container (foto rechts boven).

De filterinstallaties van Schuko zijn volgens de laatste technieken gebouwd en zijn storingvrij. Ze dragen bij aan een optimale productie en kwaliteit van de te ver-/bewerken producten.



Doelgericht afzuigen

Van zeer grote tot kleine installaties fabriceert Schuko installaties op maat voor verschillende branches. Voor hout-, papier-, drukindustrie en vele andere branches. Altijd biedt Schuko effectieve, economische mogelijkheden voor het afscheiden van stof en spanen.

De speciaal door Schuko ontwikkelde reinigingstechnologie maximaliseert met maar liefst tot 40% t.o.v. de normale reinigingssystemen. Zo blijft de productie in volle gang zonder onderbreking. Een productiebedrijf profiteert zo van continue afzuigcapaciteit, minimaliseert de bedrijfskosten. De basis van de lange levensduur van de installatie komt voort uit de optimaal gekozen bouwmaterialen van ventilator, leidingmaterialen, filterunit en besturing.

Een juist berekende filterinstallatie en de keuze van het filterdoek is essentieel voor de productiemedewerkers en de omgeving. Wanneer een installatie niet juist wordt berekend heeft dit grote gevolgen voor de afzuigcapaciteit, stijgend stroomverbruik, hoge slijtage van het filtermateriaal en retourlucht met een te hoog reststofgehalte (reststofemissie), dus een gevaar voor de gezondheid.

Schuko Filosofie



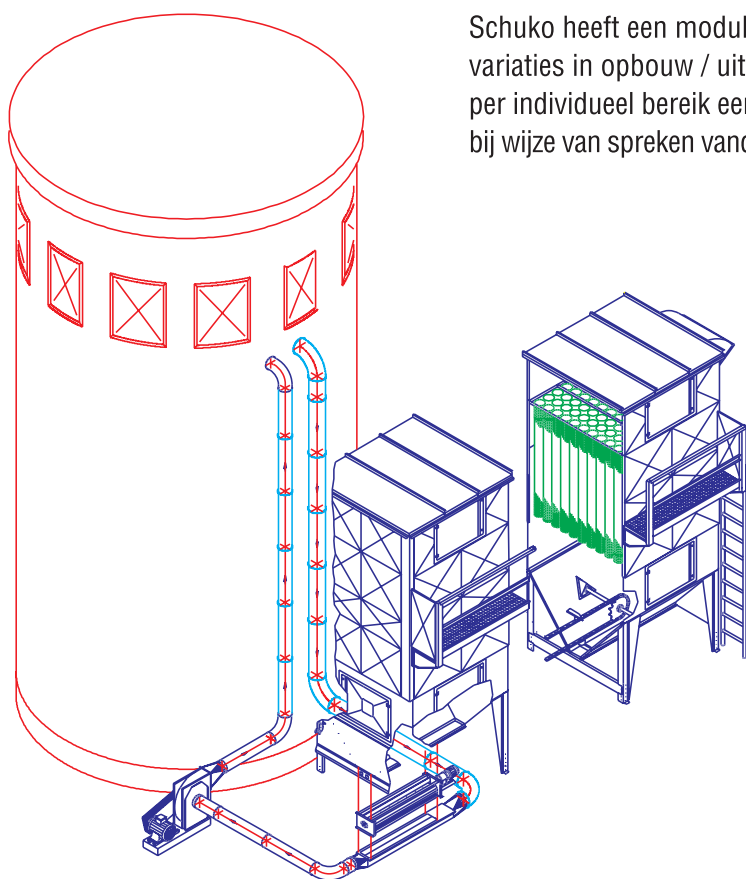
Ons concept is om er altijd voor u te zijn wanneer u ons nodig heeft. Onze servicemonteurs begeleiden en instrueren u wat betreft de bediening van de installatie.

We raden u een periodiek onderhoud van de installatie aan, dit i.v.m. met de levensduur en het vermijden van dure reparaties.





Het Schuko elementensysteem: Ten aller tijden uitbreidbaar!



Schuko heeft een modulaair elementensysteem ontwikkeld dat zeer vele variaties in opbouw / uitbreiding mogelijk maakt. De filterreiniging kan per individueel bereik eenvoudig geoptimaliseerd worden. Daarbij kunnen bij wijze van spreken vandaag emissiewaarden van morgen bereikt worden.

Het door SCHUKO ontworpen elementensysteem kenmerkt zich met name doordat ze zowel separaat als gekoppeld gemonteerd kunnen worden, en daardoor ten aller tijde uit te breiden zijn (Zie afbeelding).

Deze filterinstallatie biedt enorme variatiemogelijkheden en zekerheid voor de toekomst voor uw bedrijf.

Specificaties Schuko filtersystemen

Schuko EcoVar 04, type 2020 (pag. 8)

Filterslangdiameter: 160 mm; Vloeroppervlak: 2.000 x 2.000 mm

solo	Filterdoekopper- vlak [m ²]	Filterslang- lengte [mm]	min. hoogte* [mm]	max. hoogte* [mm]
S-160-2020/20/100	100	2.000	5295	6995
S-160-2020-25/125	125	2.500	5695	7395
S-160-2020/30/150	150	3.000	6095	7795
aandrijfelement				
A-160-2020/20/100	100	2.000	5295	6995
A-160-2020/25/125	125	2.500	5695	7395
A-160-2020/30/150	150	3.000	6095	7795
tussenelement				
Z-160-2020/20/100	100	2.000	5295	6995
Z-160-2020/25/125	125	2.500	5695	7395
Z-160-2020/30/150	150	3.000	6095	7795
eindelement				
E-160-2020/20/100	100	2.000	5295	6995
E-160-2020/25/125	125	2.500	5695	7395
E-160-2020/30/150	150	3.000	6095	7795
combi element met inblaassectie				
K-160-2020/20/60	60	2.000	5295	6995
K-160-2020/25/75	75	2.500	5695	7395
K-160-2020/30/90	90	3.000	6095	7795

* De installatiehoogte is afhankelijk van de filterslanglengte en de onderbouw

* Andere afmetingen op aanvraag.

Schuko EcoVar 04, Baureihe 2030 (pag. 8)

Filterslangdiameter: 160 mm; Vloeroppervlak: 2.000 x 3.000 mm

solo	Filterdoekopper- vlak [m ²]	Filterslang- lengte [mm]	min. hoogte* [mm]	max. hoogte* [mm]
S-160-2030/20/150	150	2.000	5395	7095
S-160-2030-25/188	188	2.500	5795	7495
S-160-2030/30/226	226	3.000	6195	7895
aandrijfelement				
A-160-2030/20/150	150	2.000	5395	7095
A-160-2030/25/188	188	2.500	5795	7495
A-160-2030/30/226	226	3.000	6195	7895
tussenelement				
Z-160-2030/20/150	150	2.000	5395	7095
Z-160-2030/25/188	188	2.500	5795	7495
Z-160-2030/30/226	226	3.000	6195	7895
eindelement				
E-160-2030/20/150	150	2.000	5395	7095
E-160-2030/25/188	188	2.500	5795	7495
E-160-2030/30/226	226	3.000	6195	7895
combi element met inblaassectie				
K-160-2030/20/90	90	2.000	5395	7095
K-160-2030/25/113	113	2.500	5795	7495
K-160-2030/30/135	135	3.000	6195	7895

* De installatiehoogte is afhankelijk van de filterslanglengte en de onderbouw

* Andere afmetingen op aanvraag.

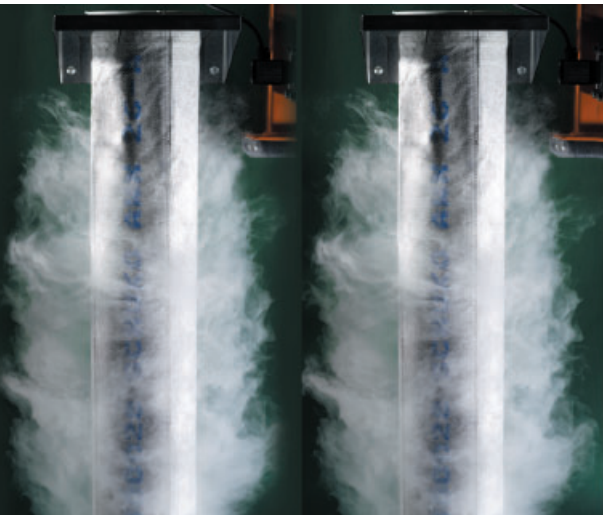
Schuko Filteranlage Typ Centro 3000 (zie bladzijde 7 links boven)

Filterslangdiameter: 160 mm; Vloeroppervlak: 3.000 x 3.000 mm

Typ	Filterdoekopper- vlak [m ²]	Filterslang- lengte [mm]	min. hoogte* [mm]	max. hoogte* [mm]
3000-20/196	196	2.000	4000	6300
3000-25/245	245	2.500	4600	6900
3000-30/294	294	3.000	5200	7300

* De installatiehoogte is afhankelijk van de filterslanglengte en de onderbouw

* Andere afmetingen op aanvraag.



Variabel inzetbaar

Van solo-element met 100m² doekoppervlak tot installaties met een doekoppervlak van 3000m² wordt een optimale filtering van stof en spanen probleemloos gegarandeerd.

Naast stof dat ontstaat bij het verwerken van hout, spaanplaat en MDF (enz.), kan de installatie ook worden ingezet voor het afzuigen van stof en spanen die vrijkomen bij het verwerken van bijv. kunststof, papier, gipsplaat, cement.

De filterinstallaties van Schuko zijn zo ontwikkeld zodat ze snel zijn aan te passen naar nieuwe situaties.

Schuko heeft vier verschillende reinigingssystemen voor het reinigen van de filterzakken t.w.:

- Reiniging d.m.v. spoellucht (Zie foto links boven)
- Persluchtreiniging (Zie foto onder rechts)
- Pneumatische klopreiniging (Zie bladzijde 11 rechtsboven)
- Elektrisch motorische reiniging

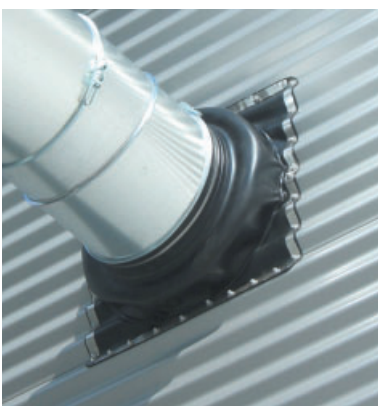
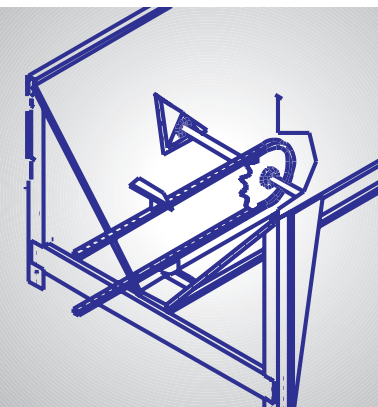
Lange levensduur door solide techniek

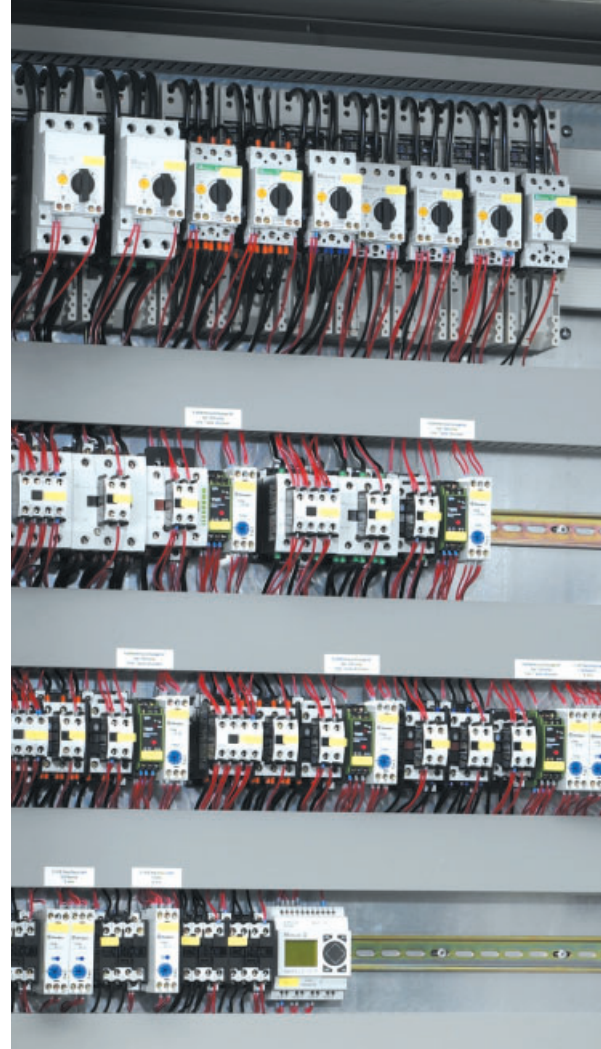


Een lange levensduur van de afzuiginstallatie is van groot belang voor een bedrijf. Wij zetten onze kennis daarvoor in. De door ons gefabriceerde producten zijn getest en voldoen aan alle DIN- en EN normen en zijn tevens voorzien van testrapporten.

Bij Schuko ligt het onderscheid in de details. Wij hechten zeer veel waarde aan precisie en maatnauwkeurige fabricage van onze producten.

Een voorbeeld is het EcoVar kettingfilter (zie foto links), dat zich uitzeichnet door zijn mono kettingtransport. De ketting geleid zich door de trechtervormige elementen.





De Besturing van de installatie

Geen enkele machine functioneert zonder besturing. Op deze componenten heeft Schuko een bijzonder oogmerk. Een perfecte productie is alleen mogelijk wanneer de aansturing van de installatie door een perfecte storingsvrije besturing wordt gegarandeerd. Bij ons verkrijgt u dit alles uit een hand. Wij leveren u de complete geprogrammeerde besturing voor de afzuiginstallatie.

Schuko monteert hoogwaardige elektronische componenten welke bij een eventuele storing supersnel kunnen worden uitgewisseld, waardoor productiestilstand zo goed als uitgesloten kan worden.

De aansturing van de installaties wordt zo uitgelegd, dat alle veiligheidseisen zorgvuldig worden nageleefd. Bij een eventuele storing wordt deze duidelijk op de schakelkast aangegeven.

De installatie is uitgevoerd volgens de hiervoor geldende voorschriften en volgens de "VDE".

Thema veiligheid



Het thema veiligheid heeft bij Schuko zeer veel waarde. Alle installaties zijn zodanig gefabriceerd dat zij voldoen aan de “VDI” richtlijnen in het bijzonder VDI 3673 blad 1, drukontlasting van stofexplosies.

De Schuko filterinstallaties zijn meerdere malen door onafhankelijke instanties getest d.m.v. stofexplosies op standvastheid (zie foto's boven). De Filterinstallaties zijn van de binnen zijde geheel glad (naar buiten gekant), waardoor er geen materiaalafzetting in het filter mogelijk is. D.m.v. de ruim bemeten revisiedeuren kan men eenvoudig onderhoud plegen in het filter.

Optimaal berekende drukontlasting-oppervlakten incl. een 180 gr. bocht verhinderen een uitbreiding van de drukgolf en vlamfront in de productiehal. Alle drukontlasting-oppervlakten zijn gefabriceerd volgens de ATEX en zijn gecertificeerd. De inbouw van een droge sprenkelinstallatie is standaard.

Alle gefabriceerde onderdelen en de montage hiervan, worden gecontroleerd door de kwaliteitscontrole. Een omvangrijke documentatie incl. conformiteitverklaring incl. revisie- en onderhoudslijst volgens de huidige CE norm behoren standaard tot de leveringsomvang.



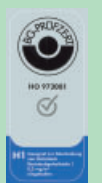
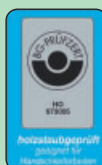
Kwaliteit op internationaal niveau

Door de jarenlange internationale ervaring en in de branche verkregen know-how openen zich telkens nieuwe aspecten die vragen om nieuwe oplossingen. Deze nieuwe ontwikkelingen met nieuwe technieken laat Schuko niet aan zich voorbij gaan, doch ontwikkelt zich steeds verder.

Onze kennisvergaring is een doorlopend proces welke vereist is om u nu en in de toekomst optimaal van dienst te kunnen zijn. Wij produceren optimaal op maat berekende filterinstallaties met lange levensduur, compacte bouwwijze door de uitgekende constructie.

De internationale gestandaardiseerde normen m.b.t. milieu-en arbeidsveiligheid zijn voor de kwaliteit van Schuko evenzo belangrijke aspecten als de procesmatige inzet.

Gecertificeerd voor de toekomst



Het Europees Comité voor Normering (CEN/TC 142/WG 10) werken aan normen en fabricagevoorschriften (Chips and Dust Extraction Systems – CADES) voor afzuiginstallaties voor het afzuigen van houtstof en spanen. Deze voorschriften worden streng gehanteerd bij de bouw van SCHUKO installaties. Niet alleen de nationaal geldende norm wordt nageleefd. Schuko schenkt veel aandacht aan de Europees en internationaal geldende normen zodat de installaties ook in de toekomst aan de dan geldende voorschriften voldoen.

Wij zijn altijd een stap voor. Overtuigt u zich zelf en neem contact met ons op. **Wij denken vooruit!**





Productie optimaliseren – bedrijfskosten reduceren!



NL-7532 SM Enschede · Tubro Filter- en Luchttechniek b.v. · Euregioweg 265 · Telefon +31 (0) 53 461/28 88 · Telefax +31 (0) 53 461/53 25 · info@tubro.nl
D-49196 Bad Laer · Gewerbepark 2 · Telefon +49 (0) 54 24 / 8 06-0 · Telefax +49 (0) 54 24 / 8 06-80 · info@schuko.de

www.schuko.de