

# Der Partikelfilter

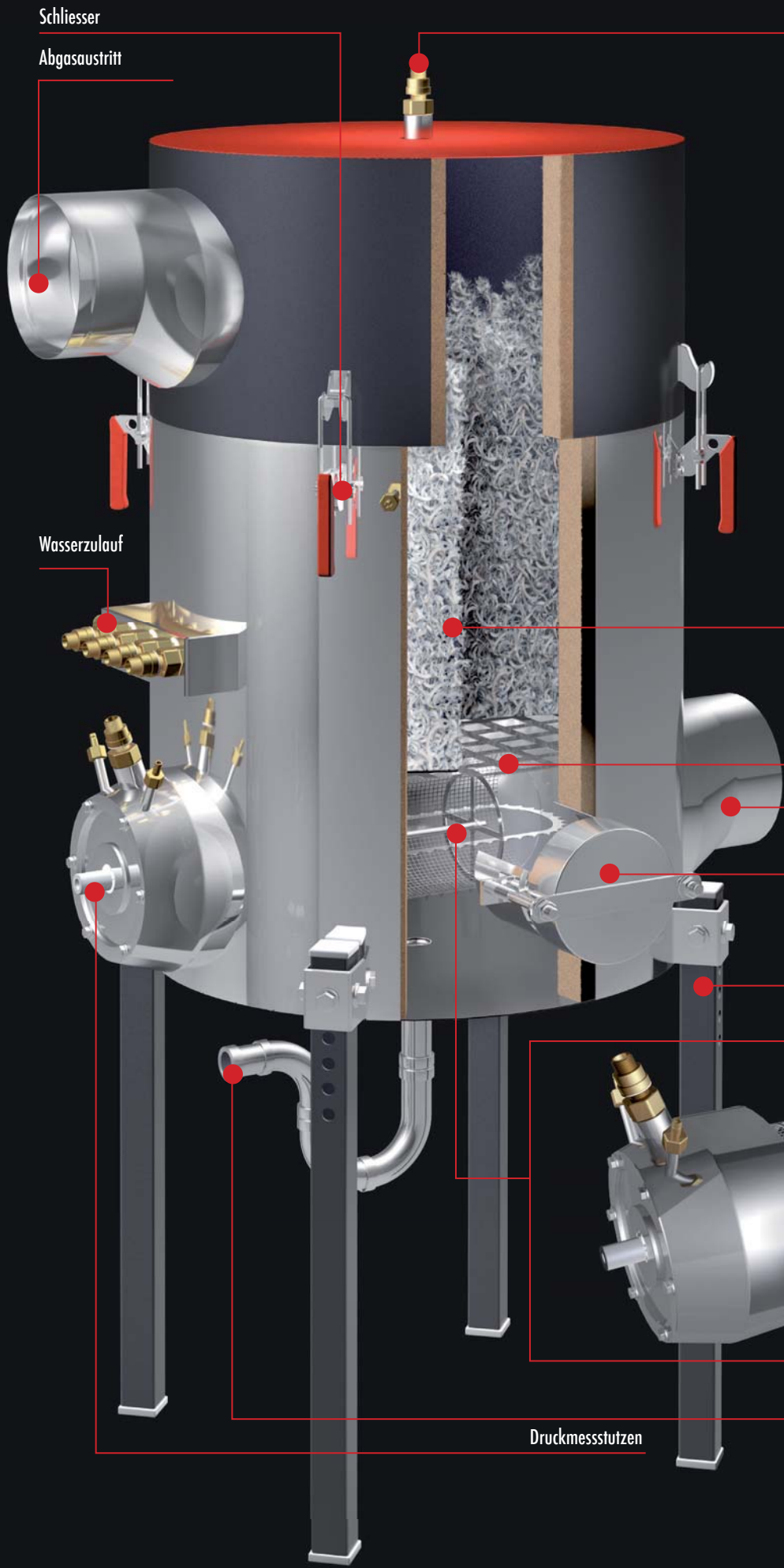
für automatisch beschickte  
Biomasse-Feuerungsanlagen

UMWELTBEWUSST UND ENERGIEEFFIZIENT



**DESIGN PLUS**  
powered by: **ISH**





Schliesser  
Abgasaustritt

Wasserzulauf

Druckmessstutzen



Düse 90°  
Wäschefeld zur Abreinigung



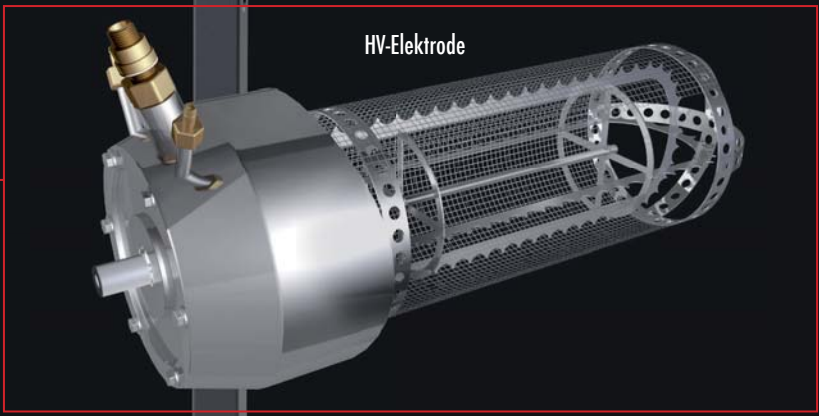
Füllung als Abscheideoberfläche

Auflagerost für die Füllung

Abgaseintritt

Revisionsöffnung

Standfüße

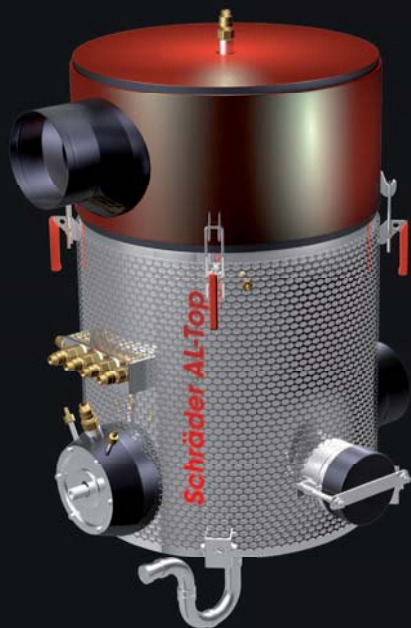


HV-Elektrode

Wasserablauf mit Syphon

# AL-Top

Ein neuartiger Feinstaubfilter für Feststofffeuerungsanlagen



Bei holzartigen Brennstoffen erreicht der AL-Top besonders hohe Reinigungsleistungen

Der Schröder AL-Top ist ein neuartiger Feinstaubfilter für Feststoff-Feuerungsanlagen basierend auf dem Prinzip der Corona-Entladung. Die beim Verbrennen von Holz-Pellets und Holz-hackschnitzeln entstehenden Staubemissionen werden beim Eintritt in den AL-Top elektrostatisch aufgeladen und an der nachfolgenden Filterschüttung angelagert. Die nach erfolgter Filterbeladung durchzuführende Reinigung erfolgt vollautomatisiert durch Absprühen der Filterschüttung mit Wasser; damit entfällt die bei sonstigen Elektrofiltern erforderliche periodische Reinigung und Entsorgung des Staubes.

### Vorteile:

- Kompakte Bauweise
- Geringer Energieverbrauch
- Hohe Reinigungsleistung: Abscheidegrad 82%
- Automatische Filterreinigung und Reinigungserkennung
- Nachrüstbar
- Verschleiß- und wartungsarm
- Leistungsgrößen: bis 300 kW
- BAFA förderfähig

### Einsatzgebiet:

Der Schröder AL-Top kann durch seine kompakten Bauweise sowohl zur Erstausrüstung wie auch zur Nachrüstung von Feststofffeuerungsanlagen eingesetzt werden. Die Filtereinheit erzeugt einen sehr geringen Druckverlust und ermöglicht dadurch einen problemlosen Betrieb.

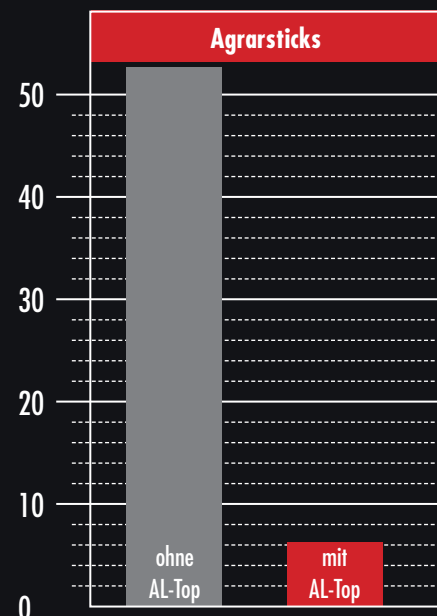
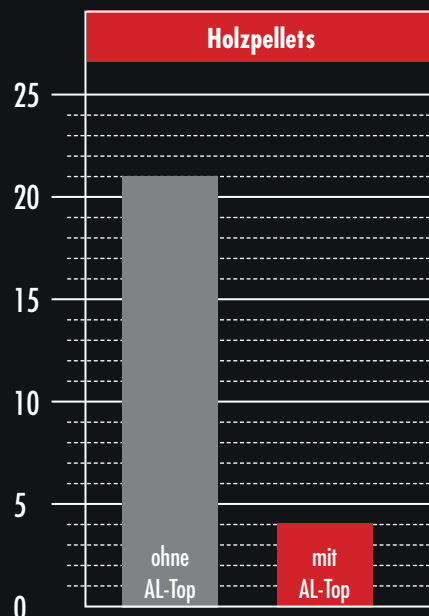


Durch die große Filterfläche und automatische Abreinigung erlangt der AL-Top lange Standzeiten und Wartungsintervalle

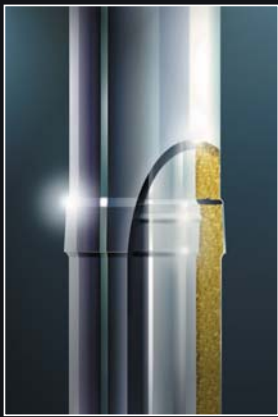
## Messung der Staubemissionen - Deutsche Biomasse-Forschungs-Zentrum (DBFZ)

Holzpellets			
Messung Nr.	Rohgas mg/m <sup>3</sup> <sub>n</sub>	Reingas mg/m <sup>3</sup> <sub>n</sub>	Abscheidung %
1	20	4	80
2	21	4	81
3	21	4	81
<b>Mittelwert</b>	<b>21</b>	<b>4</b>	<b>81</b>

Agrarsticks			
Messung Nr.	Rohgas mg/m <sup>3</sup> <sub>n</sub>	Reingas mg/m <sup>3</sup> <sub>n</sub>	Abscheidung %
1	53	6	89







#### FUTURE *dw*

Doppelwandiges Schornsteinsystem für Regelfeuerstätten im Über- und Unterdruckbereich. Feuchteunempfindlich, druckdicht und als BHKW-Leitung einsetzbar.



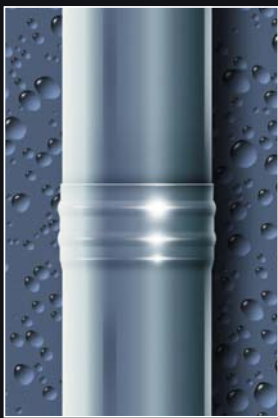
#### FUTURE *CuPlus*

Doppelwandiges Schornsteinsystem auf Basis von FUTURE *dw*, mit hochwertiger Kupferoberfläche in bewährter Edelstahltechnik unter Einsatz des innovativen Materials CopperPlus.



#### FUTURE *ew*

Einwandiges Schornsteinsystem für Regelfeuerstätten im Über- und Unterdruckbereich. Feuchteunempfindlich, druckdicht und als BHKW-Leitung einsetzbar.



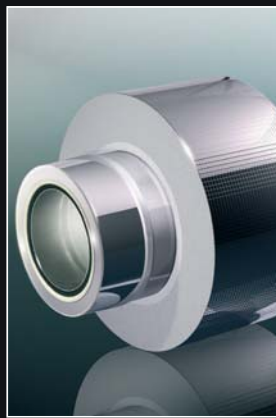
#### SANRO *AQUA*

Das feuchteunempfindliche Einsatzrohr für alle Abgastemperaturen.



#### FUTURE-THERM

Schornsteinsystem mit Schacht für alle Regelfeuerstätten bei Sanierung und Neubau.



#### WANDDURCHFÜHRUNG

Die sicherste Art der Wanddurchführung. Ideal für alle im Trockenbau erstellten Häuser.



#### FUTURE *pp*

Kunststoff Abgasleitung für den Brennwert- und Niedertemperaturbereich.



#### FEINSTAUBREDUZIERUNG

Neuartige Feinstaubfilter für Biomassefeuerungsanlagen



#### WÄRMERÜCKGEWINNUNG

Zeitgemäße Abgastechnologie mit Wärmerückgewinnung

Die Schröder Produktpalette mit speziellen Systemen für individuelle Anforderungen. Perfekt aufeinander abgestimmte Komponenten garantieren beste Funktionalität und höchste Effizienz für jeden Bedarf.

Qualität hat ihren Ursprung...

Nur vorausschauende Technik hat heute eine Chance. Dies bedeutet für Schröder, dass auch bewährte Konstruktionsmethoden laufend weiterentwickelt werden müssen, um so funktionale und wirtschaftliche Herstellungsverfahren zu ermöglichen.

Klar ist, dass dieser Anspruch nur mit höchsten Anforderungen an das der Produktion zugrundeliegende Material zu verwirklichen ist. Schröder verwendet daher für seine Bauteile nur hochwertigen Edelstahl VA (Werkstoff 1.4301, 1.4404, 1.4539, 1.4571, 1.4828).

Dass bei 100%iger Recyclefähigkeit dieses Werkstoffes auch die Umweltbelastung spürbar reduziert wird, ist bereits seit Jahrzehnten Teil unserer Firmenphilosophie. Aber erst eine kontinuierliche und wirksame Qualitätsprüfung lässt – im Zusammenspiel mit moderner Technologie, zukunftsweisenden Fabrikationsmethoden und langjähriger Erfahrung in der Schornsteintechnik – aus dem gefertigten Produkt ein passgenaues Schröder-Bauteil werden.

Deshalb wird der gesamte Produktionsprozess einer fortlaufenden Kontrolle unterzogen, um schließlich dem Endprodukt eine optimale Lebensdauer garantieren zu können.

Es zeigt sich immer wieder:  
**QUALITÄT IST KEIN ZUFALL!**



Hemsack 11-13 · 59174 Kamen  
Tel.: +49 (0)23 07 / 9 73 00-0  
Fax: +49 (0)23 07 / 9 73 00-55  
Internet: [www.schraeder.com](http://www.schraeder.com)  
e-mail: [kamen@schraeder.com](mailto:kamen@schraeder.com)

Neue Siedlung 1  
04509 Schönwölkau, OT Badrina  
Tel.: +49 (0)3 42 08 / 7 41-0  
Fax: +49 (0)3 42 08 / 7 41-19  
e-mail: [badrina@schraeder.com](mailto:badrina@schraeder.com)